

IMPRECEED

ALGINATE IMPRESSION MATERIAL

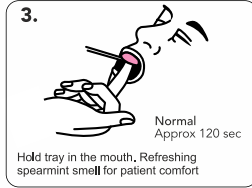
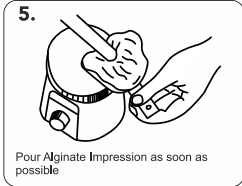
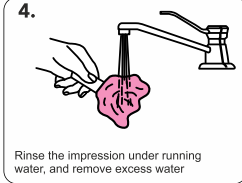
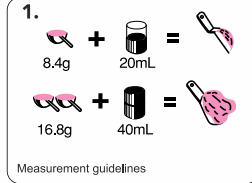
Recommended for optimal performance, store in a cool dry place, in a tightly closed container. Loosen the powder well before every use.

WORKING/SETTING TIME

Mixing time	20-30 sec.
Total working time	90 sec.
Setting time	180 sec.
Minimum time in mouth	120 sec.

The setting time includes the mixing time and the minimum manipulation time. This is based on the mixing at 23°C with distilled or deionized water. Higher temperatures of the mixing water will shorten the setting time and total working time. Variations in hardness of the water may influence the setting time.

DIRECTIONS FOR USE



RECOMMENDED INDICATIONS

Preliminary impressions.
Impressions for the fabrication of:
- models for temporary inlays, onlays, crowns and bridges
- orthodontic models
- study models

CAUTIONS

1. In case of contact of material or mixture with eyes, immediately flush with water and seek medical attention.
2. When using material, wear a dust mask to avoid inhaling powder dust.
3. After opening, transfer the contents into a container for exclusive use of the material.
4. Do not mix with any other product.
5. In rare cases, the product may cause sensitivity in some people. If any such reactions are experienced, discontinue the use of the product and refer to a physician.

STORAGE

Recommended for optimal performance, store in a cool dry place, in a tightly closed container (4-25°C) (39.2-77.0°F).



Undesired effects - Reporting:

If you become aware of any kind of undesired effect, reaction or similar events experienced by use of this product, including those not listed in this instruction for use, please report them directly through the relevant vigilance system, by selecting the proper authority of your country accessible through the following link: https://ec.europa.eu/growth/sectors/medical-devices/contacts_en as well as to our internal vigilance system: vigilance@gc.dental
In this way you will contribute to improve the safety of this product.

PACKAGES

IMPRECEED 454g

GC

MANUFACTURED by
GC CORPORATION
76-1 HASUNUMA-CHO, ITABASHI-KU, TOKYO, JAPAN

DISTRIBUTED by
GC CORPORATION
TOKYO, JAPAN

GC EUROPE N.V.
B-3001 LEUVEN, BELGIUM

GC ASIA DENTAL PTE. LTD.
SINGAPORE 529541

MADE IN JAPAN



IMPRECEED

ALJİNAT ÖLÇÜ MATERYALI

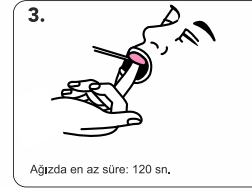
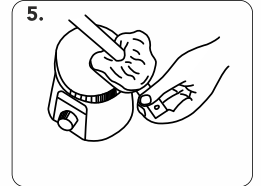
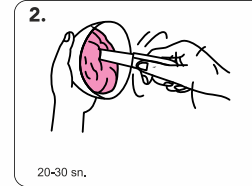
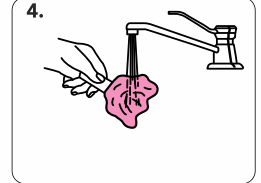
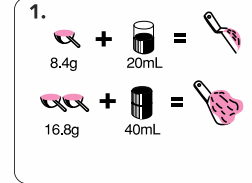
En iyi performans için, serin ve kuru yerde, kutunun ağzı sıkıca kapalı saklayınız. Tozu kullanmadan önce iyice çözünüz.

WORKING/SETTING TIME

Karıştırma süresi	20-30 sec.
Toplam çalışma süresi	90 sec.
Sertleşme süresi	180 sec.
Ağızda en az süre	120 sec.

Daha yüksek sıcaklıktaki karıştırılan su, sertleşme süresini ve toplam çalışma süresini kısaltır.
Karıştırılan suyun sertliğinin değişkenliği sertleşme süresini etkiler.

KULLANIM TALİMATLARI



Rinse well. Disinfect if necessary. Eliminate excess water before pouring.
For the most accurate result pour cast immediately after rinsing.
Recommended gypsum:
GC Fujirock EP (type 4)
GC NEW PLASTONE II (type 5)

ÖNERİLEN DURULAR

Hazır ölçüler.
Aşağıdaki modellerin yapımında kullanılan ölçüler için:
- geçici inleyler, onlaylar, koronlar ve köprülerin modelleri
- ortodontik modeller
- çalışma modeller

UYARI

1. Göz ile temasından sakının. Gözle temas ettiğinde derhal bol su ile yıkayın ve tıbbi yardım alın.
2. Malzemeyi kullanırken, toz atıklarını yutmamak için toz önleyici maske giyiniz.
3. Açtıktan sonra, malzemenin tümünü kullanmak için kaba taşıyınız.
4. Herhangi bir başka ürün ile karıştırmayınız.
5. Ürün ender olarak bazı kişilerde alerjik reaksiyon oluşturabilir. Bu tarz durum oluştuğunda, ürünün kullanımını durdurunuz ve uzmana başvurunuz.

SAKLAMA

En iyi performans için, serin ve kuru yerde, kutunun ağzı sıkıca kapalı saklayınız (4-25°C) (39,2-77,0°F).



İstenmeyen Etkiler Raporu:

Kullanım talimatında listelenmeyen yan etkiler dahil olmak üzere, bu ürünün kullanımıyla ilgili herhangi bir yan etki (istenmeyen etki), reaksiyon veya benzeri olayların tespiti durumunda aşağıdaki linkten erişebileceğiniz bulunduğunuz ülkenin uygun otoritesini seçerek doğrudan ihlalat sistemi ile lütfen rapor ediniz. https://ec.europa.eu/growth/sectors/medical-devices/contacts_en için ihlalat sistemimize de bilgi vererek; vigilance@gc.dental; bu ürünün güvenliğini arttırmaya katkıda bulunacaksınız.

PAKET

IMPRECEED 454g